

20 000 740

- diamètre de percement 32 mm
- poignée Ø 60 mm
- sans rosace
- avec marquage froid



S'adapte aux gammes suivantes : CL.1, CYO

| | | |
|---|-----------------------------|---------------|
|  | Platine | 20 000 740-08 |
|  | Chrome | 20 000 740-00 |
|  | Platine brossé | 20 000 740-06 |
|  | Dark Chrome | 20 000 740-19 |
|  | Laiton brossé (Or 23cts) | 20 000 740-28 |
|  | Noir mat | 20 000 740-33 |
|  | Champagne brossé (Or 22cts) | 20 000 740-46 |
|  | Champagne (Or 22cts) | 20 000 740-47 |
|  | Dark Platinum brossé | 20 000 740-99 |

20 000 740

mm [inches]

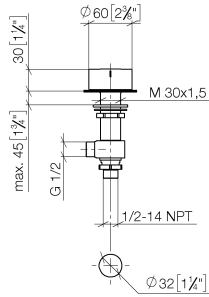


Diagramme de débit

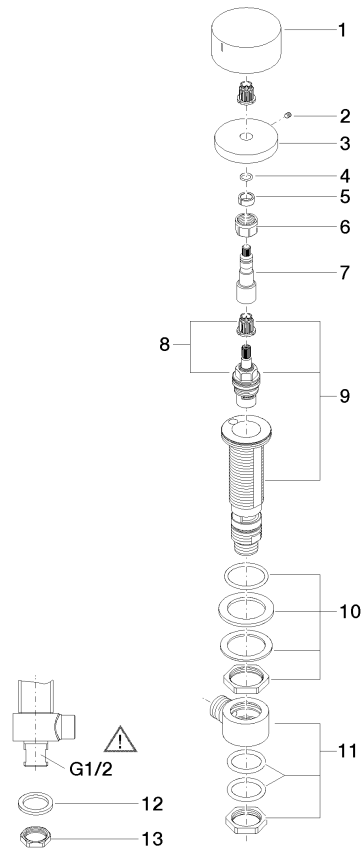


Certificats

IAPMO_4976 (2). WRAS_2103001. LGA_28688.

20 000 740

Les pièces pour les autres finitions peuvent être trouvées ici : [Chrome](#)



Liste des pièces de rechange

| N° | Article Numéro | Désignation | Fréquence de montage | Délai de livraison |
|----|--------------------|------------------|----------------------|--------------------|
| 1 | 09 20 74 005-08 | poignée (cold) | 1 | 40 |
| 2 | 90 31 11 007 00 90 | tige | 1 | 2 |
| 3 | 09 27 74 003-08 | rosace | 1 | 40 |
| 4 | 90 14 10 060 00 90 | joint | 1 | 2 |
| 5 | 90 14 15 020 03 90 | anneau | 1 | 2 |
| 6 | 90 23 30 023 00 90 | écrou | 1 | 2 |
| 7 | 09 29 06 107-00 | tige | 1 | 10 |
| 8 | 90 90 03 133 00 90 | tête céramique | 1 | 2 |
| 9 | 04 17 11 058 33 90 | partie latérale | 1 | 2 |
| 10 | 04 23 10 032 78 90 | set de fixation | 1 | 2 |
| 11 | 04 17 11 023 10 90 | raccord multiple | 1 | 2 |
| 12 | 09 30 11 059 90 | rondelle | 1 | 2 |
| 13 | 09 23 10 012 90 | écrou | 1 | 2 |